

MATINEE

WELTKINDERTAG 2019



Ochtrup, 22. September 2019


Vortrag

**Nachhaltig und generationengerecht-
handeln wir im Sinne unserer Kinder?**

Uli Ahlke

Vorsitzender des Vereins WieWollenWirLeben

Rio de Janeiro 1992

The image shows the Christ the Redeemer statue, a large white Christ figure with outstretched arms, perched atop the Corcovado Mountain in Rio de Janeiro. The mountain is covered in lush green vegetation and has a prominent rocky peak. The sky is clear and blue.

Nachhaltige Entwicklung ist eine Entwicklung,
die die Lebensqualität der gegenwärtigen
Generation sichert und gleichzeitig
zukünftigen Generationen die Wahlmöglichkeit
zur Gestaltung ihres Lebens erhält.

Brundtland-Bericht, 1987

globale Gerechtigkeit

regional-dezentral-CO₂-neutral

ARMUT

SDG-17

HERAUSFORDERUNGEN

Bevölkerungswachstum

SDG-13

Klimaschutz

H₂

Grüner Wasserstoff

ökologischer Fußabdruck

DIGITALISIERUNG

regionale Wertschöpfung

Postwachstum

CO₂-Bilanz

Klimawandel

SDG's

SOZIALE AUSGEWOGENHEIT

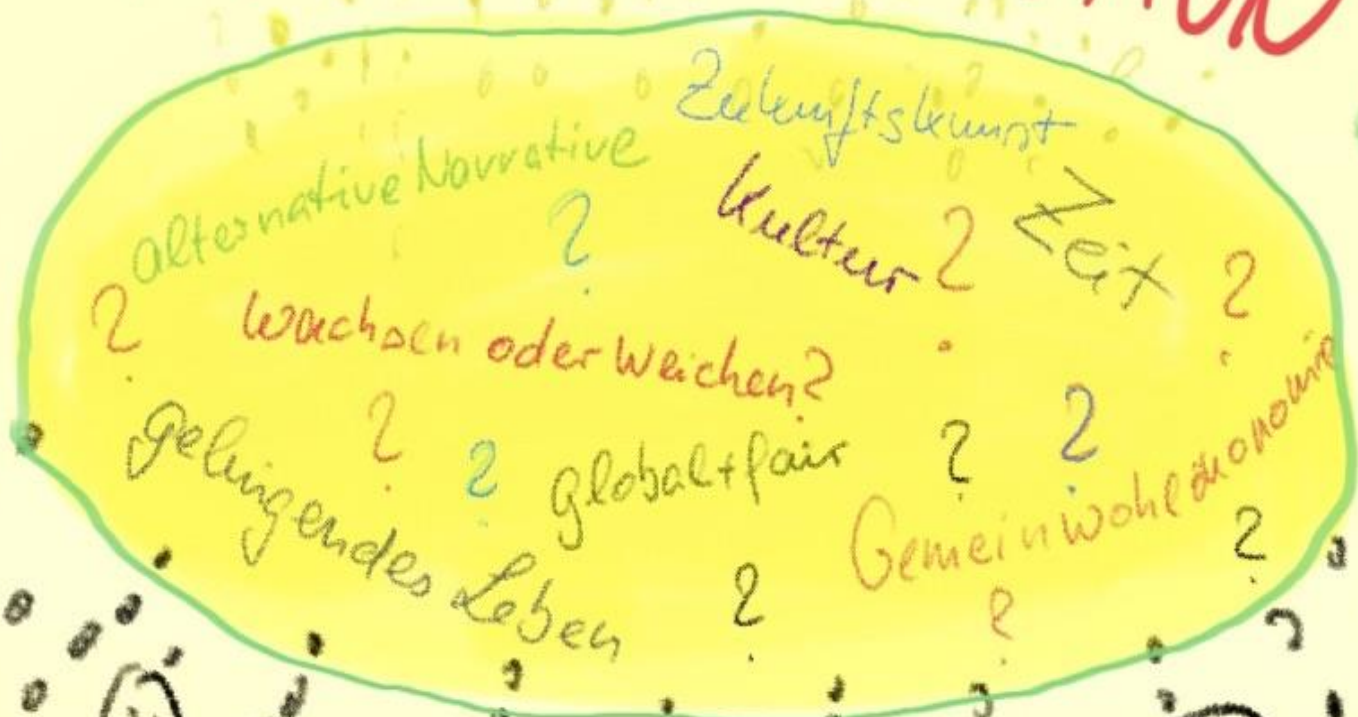
Energetische Gebäudesanierung

Erneuerbare Energie

Gründungsversammlung am 18. August 2019

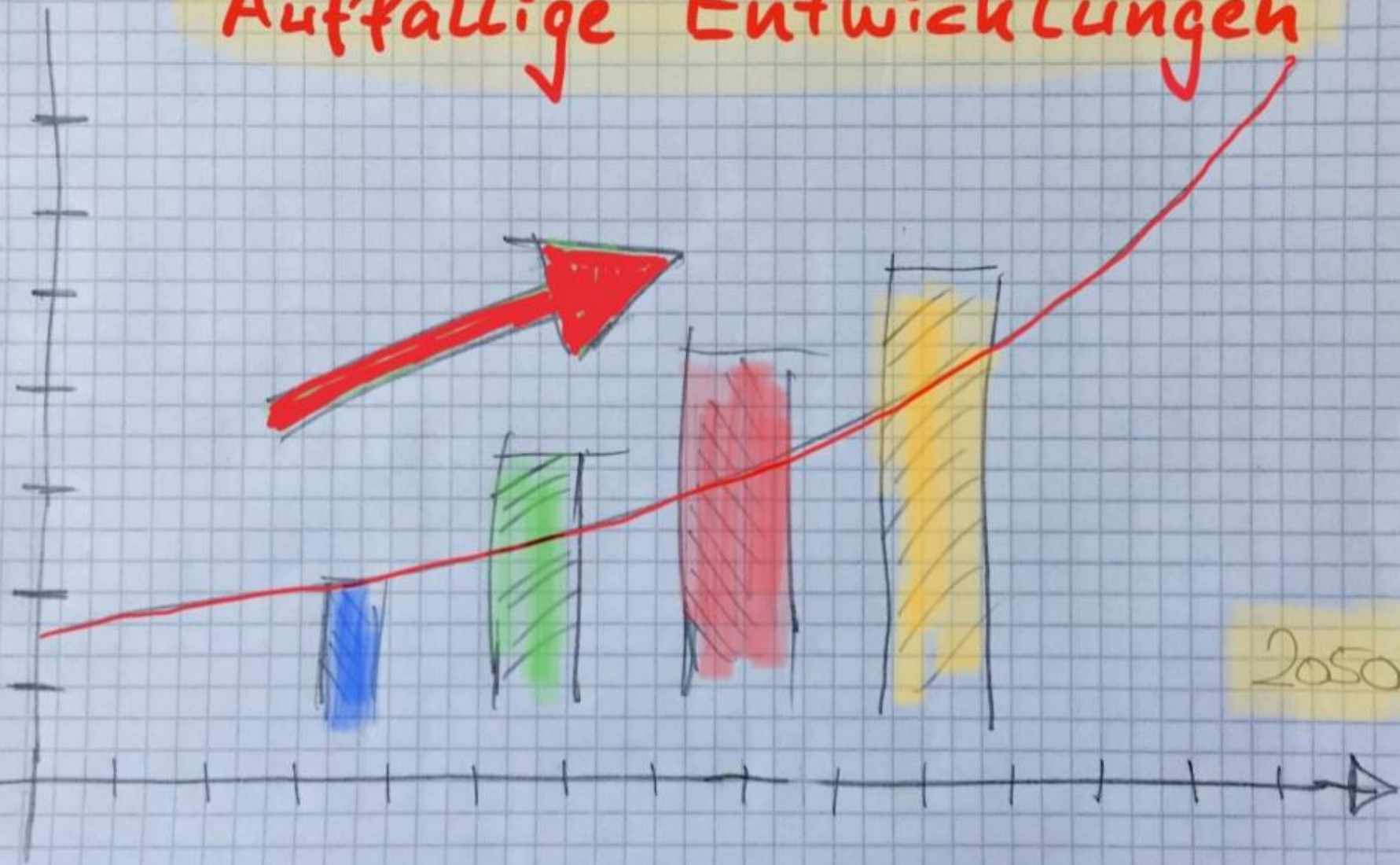


TRANSFORMATION



Wie Wollen Wir Leben

Auffällige Entwicklungen



Bevölkerungsentwicklung

vor 10.000 Jahren	5-10 Mio.
1500	500 Mio.
1800	1 Mrd.
1950	2,5 Mrd.
heute	7,5 Mrd.
2050	10 Mrd.



Die Billig-Flug-Airlines steigerten in Deutschland zwischen 2011 und 2017 ihr Angebot um 187%; in den vergangenen 17 Jahren stieg die Zahl der Fluggäste an deutschen Flughäfen um 67%
Hin- und Rückflug von Deutschland nach Teneriffa ist so klimaschädlich, wie ein Jahr lang Auto fahren.



Quelle: ANNE WILL 19.08.2018

Jeder Deutsche kauft in seinem Leben 8 PKWs
5 gebrauchte und 3 neue

30 % aller Neuzulassungen sind SUV
allein in 2019 werden es mehr als 1 Mio. sein



Quelle: : NDRfernsehen 2014 Norddeutscher Rundfunk
auto motor sport



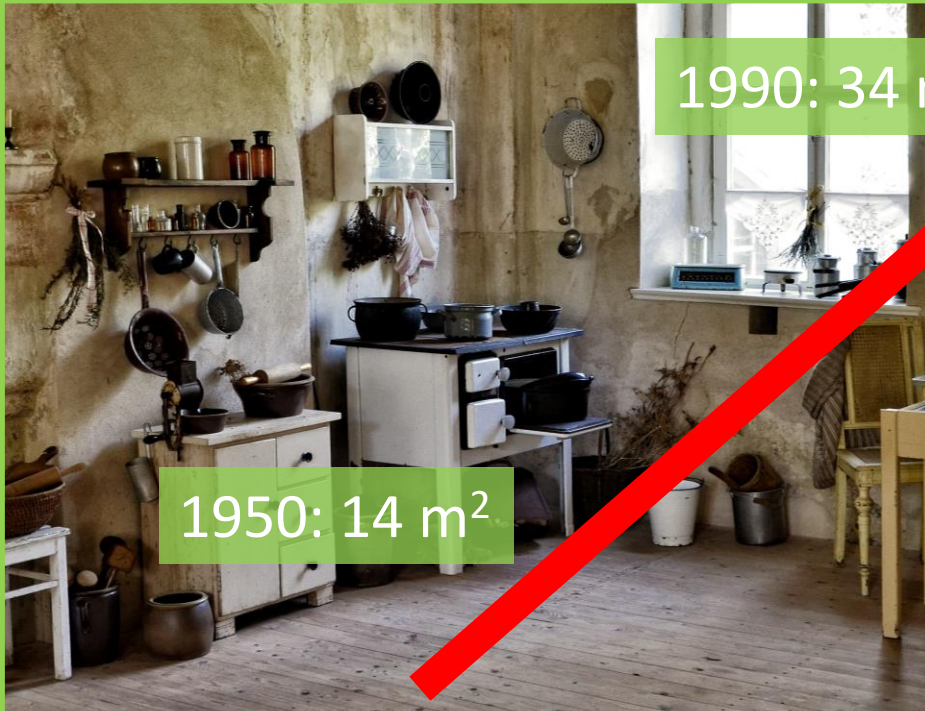
rund 2,7 Mio. deutsche Passagiere kreuzten 2017 über die Meere
prozentualer Anstieg von 1995 bis 2017: 870%

Entwicklung der Pro-Kopf-Wohnfläche



2030: 55 m²

heute: 46 m²



1990: 34 m²

1950: 14 m²



1984 gab es in deutschen Supermärkten
rd. 7.000 Artikel - heute sind es rd. 26.000



TV-Werbung

2000: 650.000 Minuten - heute: 1,8 Mio. Minuten

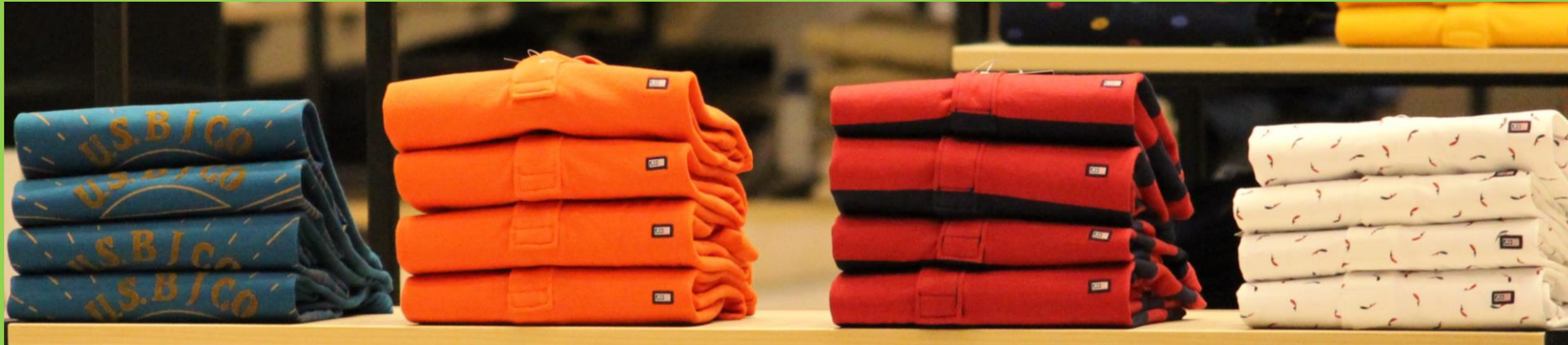


Quelle: NDRfernsehen 2014
Norddeutscher Rundfunk

Die weltweite Bekleidungsproduktion hat sich von 2000 bis 2014 verdoppelt.
2014 wurden mehr als 100 Mrd. Kleidungsstücke produziert.

Marktführer wie H&M und Zara bieten jedes Jahr bis zu 24 Kollektionen an.

Wir tragen unsere Kleidungsstücke nur noch halb so lange wie vor 15 Jahren.



Quelle: Greenpeace

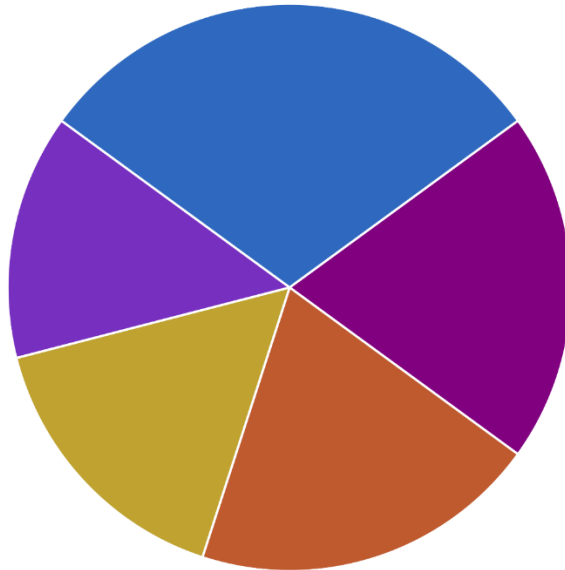


bis etwa 1750
Bedarfsdeckung



heute
Bedarfsweckung

Der ökologische Fußabdruck



- Ernährung: 1.5 gha (30%)
- Sockelbetrag: 1.0 gha (20%)
- Wohnen: 1.0 gha (20%)
- Konsum: 0.8 gha (16%)
- Mobilität: 0.7 gha (14%)

= 5,0 gha

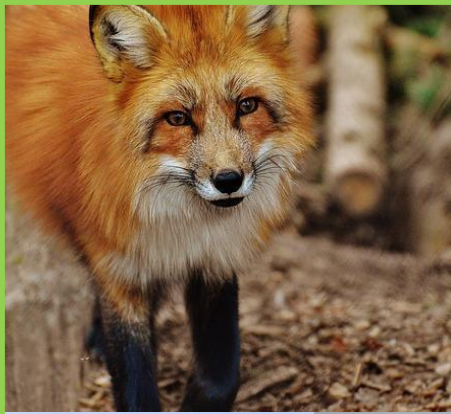
Vergleichswerte:

- Nachhaltig: 1.7 gha
- Ø Deutschland: 5.0 gha
- Ø Welt: 2.8 gha



= 2,9 Planeten





**Bezogen auf das Gewicht sind nur noch
3 % der Landwirbeltiere Wildtiere.**



Quelle: Die Zeit / Ulrich von Weizsäcker




Seit 1890 hat sich die Lebenserwartung verdoppelt.

**In den letzten 100 Jahren hat sich die
Wochenarbeitszeit von 57 auf 38 Stunden reduziert.**

**Wir bewegen uns immer schneller:
in Autos, in Zügen, in Flugzeugen**

.... aber wir haben immer weniger Zeit.



„Alle Bestrebungen, die Welt zu hüten und zu verbessern, setzen vor allem voraus, dass sich die Lebensweisen, die Modelle von Produktion und Konsum und die verfestigten Machstrukturen [von Grund auf] ändern, ...“



**Welchen Wert hat
unser Leben?**

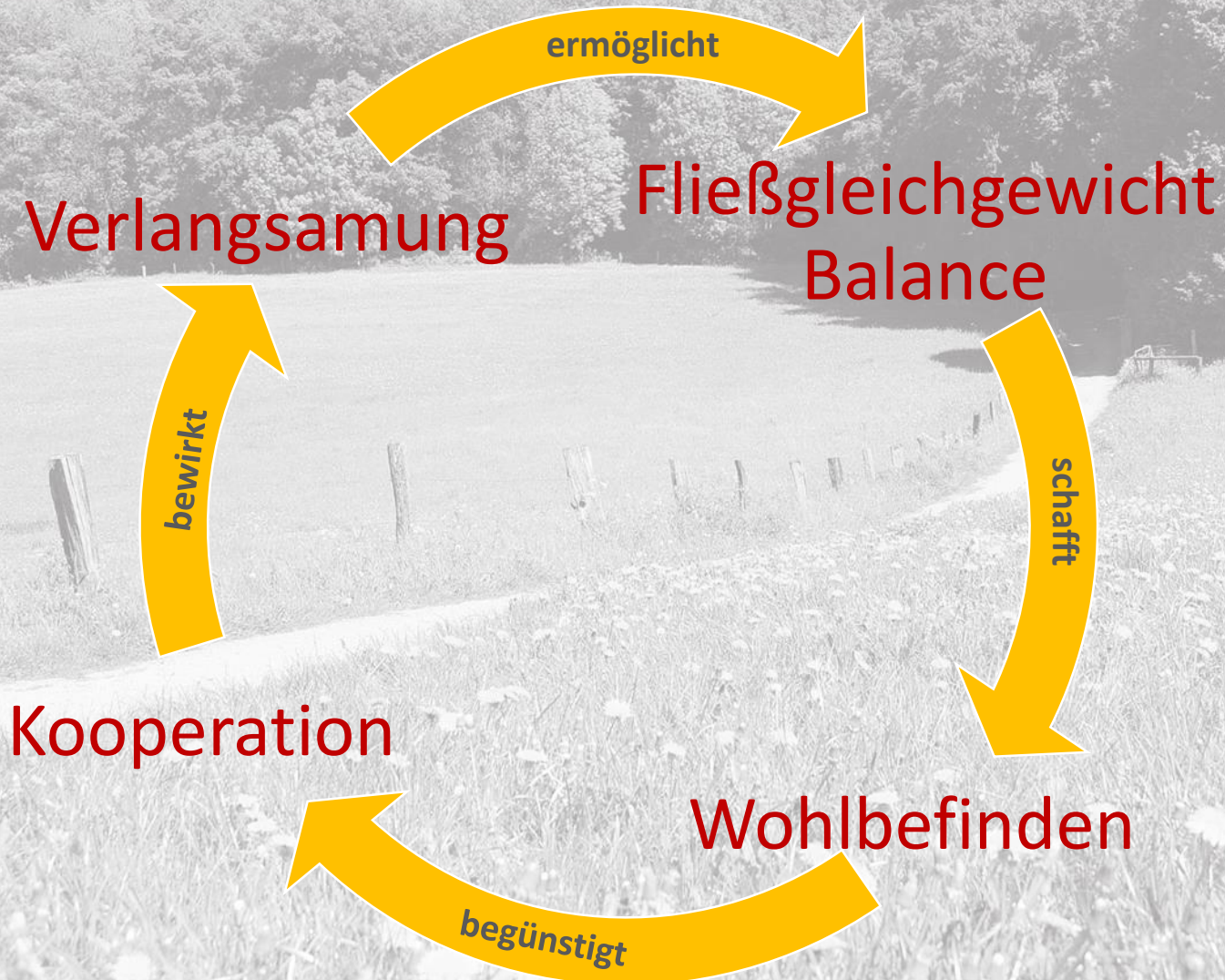


Apr 2008

Steigerungslogik der Moderne



Alternatives Narrativ



Steigerungslogik der Moderne



Alternatives Narrativ



Gute Ansätze, Projekte, Ideen

Fairer
Handel

Ethikbanken

Transition
Town

Divestment

Gemeinwohl-
Ökonomie

Postwachstums-
ökonomie

Vereine und
Initiativen

Regional-
vermarktung

Energiegenossen-
schaften

Energiedörfer

Repair Cafés

Dorfläden

ZIVILGESELLSCHAFT

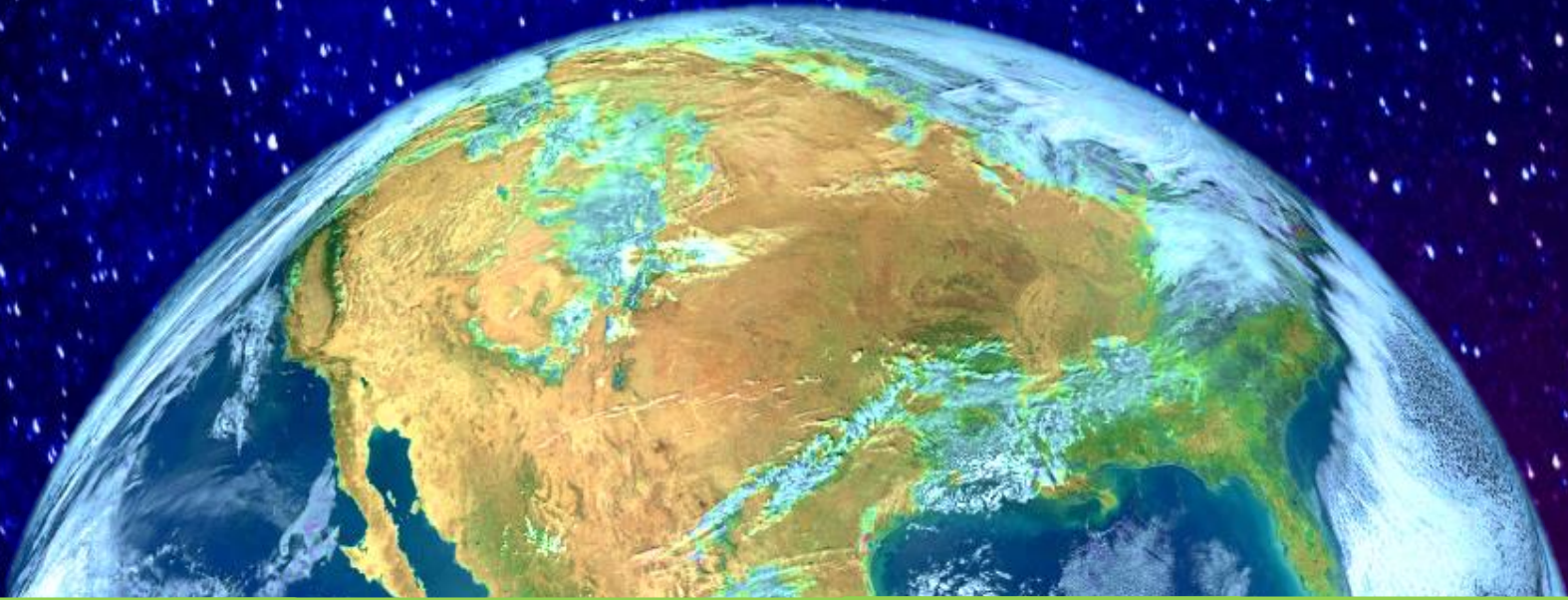
POLITIK/VERWALTUNG

OPEN THE FUTURE

WISSENSCHAFT

WIRTSCHAFT

2050 werden auf unserem Planeten voraussichtlich 3 Mrd. Kinder leben



Herzlichen Dank

